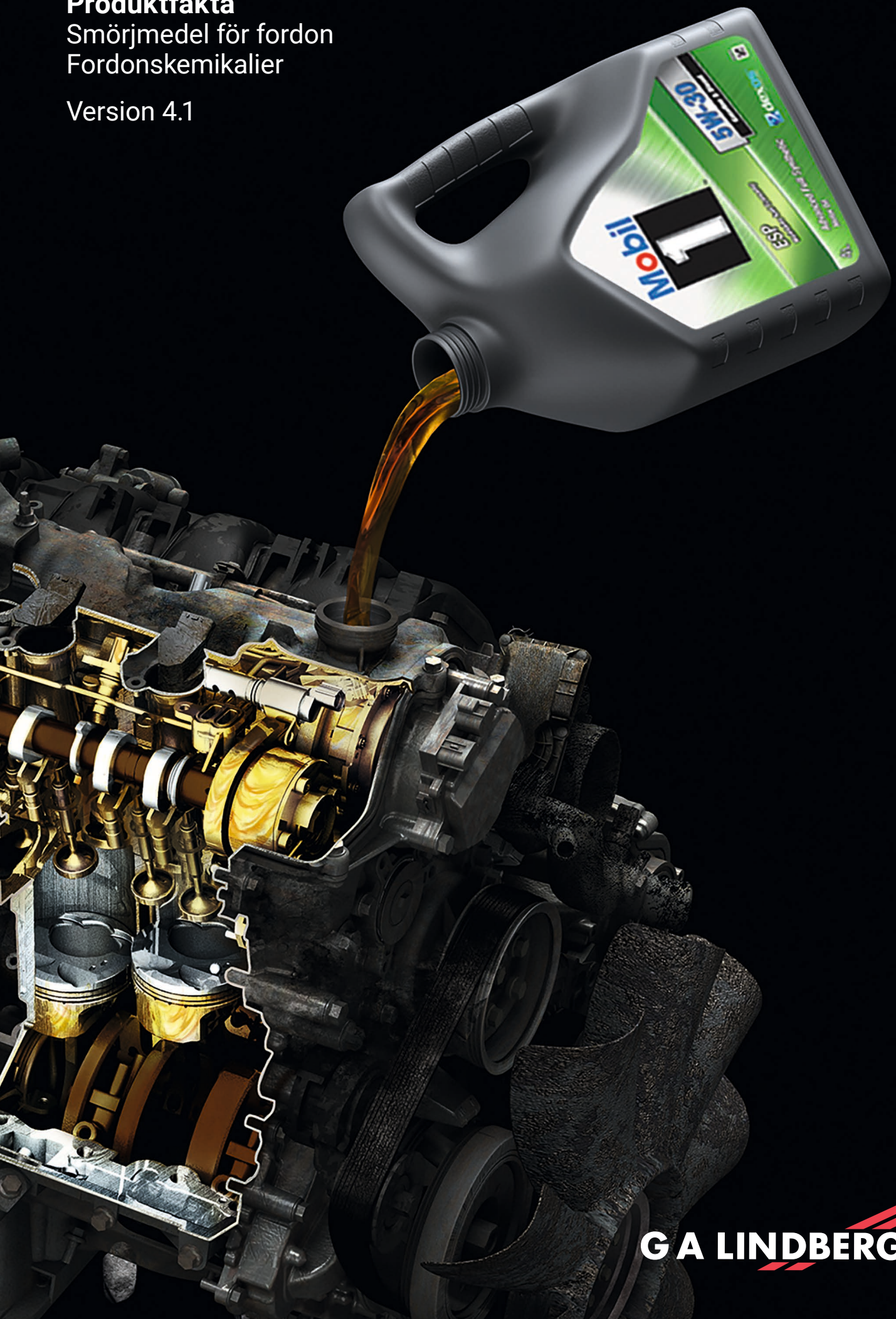


Produktfakta
Smörjmedel för fordon
Fordonskemikalier

Version 4.1



G A LINDBERG

Innehåll

Introduktion	3
Motoroljor för personbilar (Bensin & Diesel)	4
Motoroljor för tunga fordon (Diesel)	6
Förteckning över gamla och nya produktnamn	7
Motoroljor för gasmotorer	8
Agri/Entreprenad	9
Transmissionsoljor	10
Automatväxellådsoljor (ATF)	12
Hydrauloljor	12
Smörjfett	14
Motorcykeloljor och tvåtaktsoljor	15
Glykol	15
Bromsvätskor	15



Kort om G A Lindberg AB

G A Lindberg AB ingår i teknikförsäljningsbolaget Indutrade AB. I vårt sortiment ingår produkter avsedda för industriellt bruk från absolut världsledande tillverkare. Sortimentet inriktar sig främst på smörjmedel samt lim och tätning. Vårt huvudkontor ligger i Kista. Lager och distribution sker ifrån Mölnlycke. Med vår långa erfarenhet och våra varumärken har vi kunskapen för att kunna leverera högsta kvalitet. Tillsammans med er kan vi ta fram produkttekniska lösningar för att optimera sortimentet hos er eller era slutkunder och ge en kvalitet och lönsamhet i toppklass. Vi är också certifierade mot ISO 90001 och 140001 för att säkerställa vår kvalitet och ha ett aktivt miljöarbete.

Hemsida: www.galindberg.se (här ligger även säkerhetsdatablad och tekniska datablad)

E-post: info@galindberg.se

Telefon: 020-73 20 00

Vi finns på sociala medier: [f](#) [in](#) [v](#)

Gå in och gilla/följ våra sidor för att ta del av information.



Denna produktfakta är framtagen av G A Lindberg AB som sedan 2008 är ExxonMobils distributör av smörjmedel i Sverige. Produkterna i denna katalog är utvalda smörjmedel för fordon. Specifikationer & Godkännanden kan ändras. Uppgifterna i denna katalog är endast avsedda som riktlinjer, inte som tillverknings-specifikationer. Därför skall alltid uppgifterna från maskintillverkaren säkerställas via ExxonMobils hemsida. Förpackningsstorlekar kan ändras och variationer i sortimentet kan förekomma på olika marknader.

Motoroljor

Under årens lopp har kvalitet och förlängda bytesintervaller varit i fokus. Detta har haft som resultat att nästan alla personbilar idag kräver en helsyntetisk motorolja. Vi kan se att på senare år har diesel ökat som drivmedel, motorerna utvecklats med reningssystem allteftersom kraven på utsläpp skärps. Denna utveckling har ställt nya krav på additiv i motoroljan, bl.a. för att inte sätta igen dieselpartikelfilter. Flera av Mobils motoroljor har i sitt namn förkortningen: "ESP" (Emission System Protection) för att lätt identifiera detta. Det gäller dock inte alla, så för personbilar så är det motoroljor med (Europeiska) Specifikationen ACEA C följt av siffra och för tunga fordon ACEA E6 & E9. Dagens och morgondagens mål är ytterligare bränslereducering.

Detta får som följd att motoroljorna blir allt tunnare med nya viskositetsklasser som tillkommit sedan 2015.

Transmissionsoljor

Bytesintervaller för transmissionsoljor har förlängts avsevärt. Faktum är att många transmissioner är "Filled For Life" vilket gör att utbudet på eftermarknaden inte behöver vara lika brett idag.

Att öppna och byta oljan fast det inte behövs kan faktisk förkorta livslängden då det finns risk att smutspartiklar kan komma in i systemet, vilket även gäller om man inte får tag på korrekt olja.

Hydrauloljor

I likhet med övriga smörjmedel så ställs det allt hårdare krav på hydrauloljor av idag. Moderna system designats med mindre tankar, högre tryck, finare precision i ventiler etc. Detta gör att en allt högre kvalitet på hydrauloljan krävs.

HELSENTETISK

Produkter med högsta kvalitet och bär produkt-namn med siffran 1. Exempelvis Mobil 1, Delvac 1, Mobilube 1 o.s.v.

SYNETISK

Produkter som har högre kvalitet och ger högre prestanda, oftast ett mycket bra ekonomiskt val. Exempel är namn som innehåller XHP.

DELSYNETISK

Produkter som har hög kvalitet och ger hög prestanda.

MINERAL

Produkter med hög kvalitet.

Det som skiljer traditionella hydrauloljor från moderna är att man får vissa funktioner per automatik. Därför är det mycket viktigt att alla parametrar som en modern hydraulolja skall klara av tas i beaktning, annars kan man få allvarliga renhållningsproblem.

Smörjfett

Smörjfett är ett komplement till smörjoljor för att få smörjmedlet på plats av praktiska skäl. Den huvudsakliga skillnaden från smörjoljor är förtjockningsmedlet. Ju mer förtjockare desto styvare blir smörjfettet, detta anges med ett NLGI-tal (se tabell sidan 19). Förtjockningsmedlet väljs med anledning av omständigheterna och har olika egenskaper.

Basoljan i smörjfettet kan på samma sätt som smörjoljor få ett bredare temperaturområde med en syntetisk basolja. Ett exempel på att anpassa smörjfettet efter applikation är att små snabba lager ha tunn basolja och vise versa.

Kylarglykoler

Mobils Kylarglykoler är anpassade för professionellt bruk med innehåll av Glysantin® och officiella godkännanden för bilmotorer. Allmän notis: Färgen på glykoler är för marknadsföring och förtydligande och har inget samband med godkännanden.

Kvalitet

Smörjmedel tillverkas normalt med en eller flera Basoljor och tillhörande Additiv. Basoljor finns i olika viskositeter och olika kvaliteter. För att kunna avgöra kvalitetsskillnader så har G A Lindberg fritt delat in produkterna i nedan visade grupper.

Vi reserverar oss för eventuella felskrivningar och förändringar i informationen. Kontakta oss gärna för att verifiera aktuella uppgifter.

Motorolja för personbilar (Bensin & Diesel)



	Produktnamn	ACEA	API	ILSAC	BMW	Ford	Volvo		Porsche	VW (bensin/diesel)	MB-Approval	Renault	Peugeot, Citroen	Fiat	GM Service fill	Övrigt	
HELSYNTETISK	MOBIL 1 0W-20	C5	SJ, SL, SM, SN, SN PLUS, SN Resource Conserving	GF-6A		WSS-M2C947-A, WSS-M2C947-B1					229.1			9.55535-CR1	6094M	Chrysler MS-6395	
	MOBIL 1 10W-60	A3/B3,A3/B4	CF, SN, SM, SL, SJ														
	MOBIL 1 ESP 0W-30	C2	SL, SN PLUS, SP						C30	504 00, 507 00	229.31, 229.51, 229.52						
	MOBIL 1 ESP 5W-30	C2, C3	SJ, SL, SM, SN, SN PLUS, SP		Longlife 04				C30	504 00, 507 00	229.31, 229.51, 229.52				9.55535-S3		
	MOBIL 1 C40 GT 0W-40								C40 GT								
	MOBIL 1 ESP FORMULA P 5W-30	C2, C3	SJ, SL, SM, SN, CF								229.31, 229.51, 229.52		B71 2290, B71 22997		Dexos2	STELLANTIS FPW9.55535/03	
	MOBIL 1 ESP LV 0W-30	C2, A5/B5	SN Engine Test Requirements, SL		Longlife 12 FE	WSS-M2C920-A Engine Test Requirements	95200377				227.61, 229.61						
	MOBIL 1 ESP X2 0W-20	C5, C6	SL, SN Engine Test Requirements, SP ENGINE TEST REQUIREMENTS						C20	508 00, 509 00	229.71					DexosD Licensed	
	MOBIL 1 ESP X4 0W-40	C3	SP, CF						C40, A40	511 00	229.51, 229.52				9.55535-S2		
	MOBIL 1 FS 0W-40	A3/B3,A3/B4	CF, SJ, SL, SM, SN, SN PLUS, SP			WSS-M2C937-A			A40	502 00, 505 00, 503 01	229.5, 229.3				9.55535-M2	AVTOVAZ (LADA cars), Nissan Genuine Performances	
SYNTETISK	MOBIL 1 FS X2 5W-50	A3/B3,A3/B4	CF, SJ, SL, SM, SN, SN PLUS, SP					A40		229.3				9.55535-M2	LEXUS LFA Service Fill		
	MOBIL 1 X1 5W-30	C2	SN PLUS RESOURCE CONSERVING, SN Resource Conserving, SP, SP Resource Conserving			WSS-M2C946-B1, WSS-M2C929-A, WSS-M2C946-A								9.55535-CR1	GM Dexos1:GEN3 Licensed, 6094M, 4718M	Chrysler MS-6395, CHRYSLER MS-13340	
	MOBIL SUPER 3000 FORMULA D1 5W-30		SP, SP Resource Conserving	GF-6A		WSS-M2C929-A, WSS-M2C946-A, WSS-M2C946-B1, WSS-M2C961-A1								9.55535-CR1	GM Dexos1:GEN3 Licensed, GM 6094M	Chrysler MS-6395	
	MOBIL SUPER 3000 FORMULA F 0W-30	A1/B1, C2, A5/B5				WSS-M2C950-A										STJLR.03.5007	
	MOBIL SUPER 3000 FORMULA F 5W-20		SN			WSS-M2C948-B											
	MOBIL SUPER 3000 FORMULA OV 0W-20	C5, C6	SP, SP PLUS			WSS-M2C952-A1									GM DexosD Licensed	MB-Approval 229.71, OPEL OV 040 1547 - A20, STJLR.03.5006	
	MOBIL SUPER 3000 FORMULA P 0W-20	C5											B71 2010	9.55535-DM1			
	MOBIL SUPER 3000 FORMULA P 0W-30	C2											B71 2312, B71 2302	9.55535-GS1			
	MOBIL SUPER 3000 FORMULA P 5W-30	C2											Automobiles B71 2290				
	MOBIL SUPER 3000 FORMULA R 5W-30	C4									226.51	RN0720		9.55535-S4			
	MOBIL SUPER 3000 FORMULA RN 5W-30	C3									226.52	RN17					
	MOBIL SUPER 3000 FORMULA V 0W-20	C5	SN PLUS						C20	508 00, 509 00							
	MOBIL SUPER 3000 FORMULA V 0W-30	C3			Longlife 04				C30	504 00, 507 00							
	MOBIL SUPER 3000 FORMULA V 5W-30	C3	SN		Longlife 04				C30	507 00, 504 00	229.51, 229.31						
	MOBIL SUPER 3000 FORMULA VC 0W-20	C5	SP				RBS0-2AE 0W-20	95200377									
	MOBIL SUPER 3000 FORMULA VC 0W-30	A5/B5, A7/B	SL, SM, SP														
	MOBIL SUPER 3000 X1 FORMULA FE 5W-30	A5/B5	CF, SL, SP			WSS-M2C913-D										STJLR.03.5003	
	MOBIL SUPER 3000 XE 5W-30	C2	CF, SL, SM, SN			WSS-M2C917-A				505 00, 505 01	229.31, 118.51, 229.52				GM Dexos2, LL-A-025, LL-B-025		
MOBIL SUPER 3000 XE1 5W-30	C3	SL, SM, SN, SN PLUS		Longlife 04						229.52, 229.31, 229.51							
MOBIL SUPER 3000 X1 5W-40	A3/BE-16	CF, SL, SM, SN						A40	502 00, 505 00	229.3	RN0700, RN0710	B71 2296	9.55535-G2, 9.55535-M2		AVTOVAZ (LADA cars), AAE (STO 003) Group B6		
MOBIL SUPER 2000 X1 10W-40	A3/B3	CF, SL, SM, SN, SJ, SN PLUS							501 01, 505 00	229.1					AVTOVAZ (LADA cars), AAE (STO 003) Group B7		
MOBIL SUPER 1000 X1 15W-40	A3/B3	CF, SJ, SL, SM, SN, SN PLUS						501 01, 505 00	229.1								

Förpackningsstorlekar

85% mindre plast än en 20-liters dunk

Produktnamn	208 L	20 L	BAG-IN-BOX-20 L	4X5 L	4X4 L	12X1 L
MOBIL 1 0W-20	155247					155250
MOBIL 1 10W-60			157722			
MOBIL 1 ESP 0W-30	157751		157750		157748	157747
MOBIL 1 ESP 5W-30	157761	157765	157797		157294	157293
MOBIL 1 C40 GT 0W-40	157844			157843		157842
MOBIL 1 ESP FORMULA P 5W-30	157771	157774			157291	157290
MOBIL 1 ESP LV 0W-30	157781	157782	157780		157778	157775
MOBIL 1 ESP X2 0W-20	157786		157785	157784		153439
MOBIL 1 ESP X4 0W-40	157815		157816	157814		157813
MOBIL 1 FS 0W-40	157720	157719	157718		157297	157296
MOBIL 1 FS X2 5W-50	157730	157733	157729		157727	157766
MOBIL 1 X1 5W-30	157725		157724	157709		157710
MOBIL SUPER 1000 X1 15W-40	150024				150026	157306
MOBIL SUPER 2000 X1 10W-40	150015	150016	153732		157305	157304
MOBIL SUPER 3000 FORMULA D1 5W-30			155531		155000	154998
MOBIL SUPER 3000 FORMULA F 0W-30	154483		155523	154488		154486



85% mindre plast än en 20-liters dunk

Produktnamn	208 L	20 L	BAG-IN-BOX-20 L	4X5 L	4X4 L	12X1 L
MOBIL SUPER 3000 FORMULA F 5W-20	152867		154533	152865		152866
MOBIL SUPER 3000 FORMULA OV 0W-20	156272		156286		156282	156281
MOBIL SUPER 3000 FORMULA P 0W-20	157520	157518	157522		157516	157515
MOBIL SUPER 3000 FORMULA P 0W-30	152172		154535			152170
MOBIL SUPER 3000 FORMULA P 5W-30	151194		155522			151310
MOBIL SUPER 3000 FORMULA R 5W-30	150689		154537	154126		154125
MOBIL SUPER 3000 FORMULA RN 5W-30	155076		155507		155774	155773
MOBIL SUPER 3000 FORMULA V 0W-20	155850					155851
MOBIL SUPER 3000 FORMULA V 0W-30	156212		156205			
MOBIL SUPER 3000 FORMULA V 5W-30	151214		155500			
MOBIL SUPER 3000 FORMULA VC 0W-20	153318	154539	155519	153746		153319
MOBIL SUPER 3000 FORMULA VC 0W-30	152989	153694	155530	153695		153696
MOBIL SUPER 3000 X1 5W-40	150010	150011	153734		157302	157301
MOBIL SUPER 3000 X1 FORMULA FE 5W-30	151174		153735		151526	157298
MOBIL SUPER 3000 XE 5W-30	150712	150941	153736			157308
MOBIL SUPER 3000 XE1 5W-30	154739	154742	154752			154763

Flera produkter kan även fås i bulk och IBC.

Motoroljor för tunga fordon (Diesel)



Produkttyp	Produkttyp	ACEA	API	JASO	Volvo	Scania	Carterpillar	Cummins (CES)	Ford	MAN	MB-Approval	Renault	Deutz	MTU (Marin)	Detroit Fluids	Mack	Övriga	Kvalitetsnivå, rekommenderas för applikationer som kräver	
HELSYNTETISK	MOBIL DELVAC ULTRA 5W-30 ULTIMATE PROTECTION V2	E4, E6, E7, E8, E9, E11	CI-4, CI-4 PLUS, CJ-4, CK-4	DH-2	VDS-4.5	LDF-4	ECF-3	CES 20086	WSS-M2C171-E	M 3677, M3775, M 3777, M 3477, M 3271-1	228.51, 228.31	TRUCKS RLD-3	DQC IV-18 LA	Oil Category 3.1	93K222	EOS-4.5		MAN M 3477, MAN M 3271-1, IVECO 18-1804 TLS E6	
	MOBIL DELVAC ULTRA 5W-40 ULTIMATE PROTECTION V1	E7, E9, E11	CK-4, CJ-4, CI-4 PLUS, CI-4, CH-4, SL	DH-2	VDS-4.5		ECF-3	CES 20081, CES 20086			228.31	TRUCKS RLD-3	DQC IV-18 LA	Oil Category 2.1	93K218, 93K222	EOS-4.5	ISUZU DEO (w/ DPD Equipped Vehicles)		
	MOBIL DELVAC ULTRA 5W-40 ULTIMATE DEFENSE	E4, E7	CF-4, CG-4, CH-4, CI-4, CI-4 PLUS	DH-1	VDS-3		ECF-2	CES 20076, CES 20077, CES 20078		M 3277, M 3377	228.5	TRUCKS RLD-2		Oil Category 3			E0-N	JASO DH-1, ISUZU DEO (w/o DPD Equipped Vehicles)	API CF-4, API CG-4
SYNTETISK	MOBIL DELVAC MODERN 5W-20 ADVANCED PROTECTION					LDF-5				M 3977									
	MOBIL DELVAC MODERN 5W-30 FUEL EFFICIENT PLUS V1		FA-4		VDS-5			CES 20087			228.61	TRUCKS RLD-5					EOS-5	Fluids Specification 93K223	
	MOBIL DELVAC MODERN 5W-30 EXTREME PROTECTION	E6, E9	CK-4	DH-2	VDS-4.5		ECF-3	CES 20086		M 3775	228.51	TRUCKS RLD-3	DQC IV-18 LA		93K222	EOS-4.5	DAF Extended Drain	IVECO 18-1804 TLS E6	
	MOBIL DELVAC MODERN 5W-30 ADVANCED PROTECTION V6									M 3677									
DELSYNTETISK	MOBIL DELVAC MODERN 5W-30 ADVANCED PROTECTION SCA	E6, E7				LDF-4													
	MOBIL DELVAC MODERN 10W-40 SUPER DEFENSE V1	E7, E4	CF, CH-4, CI-4		VDS-3	LDF-3				M 3277	228.5	TRUCKS RLD-2, TRUCKS RXD		Oil Category 3			E0-M PLUS, E0-N	VOITH RETARDER Oil Class A	API CF, RENAULT TRUCKS RLD, VOLVO VDS-2, Cummins CES 20072
	MOBIL DELVAC MODERN 10W-40 SUPER DEFENSE	E7, A2, B2	CH-4, CI-4, SJ, SL, CF, CF-4, CG-4		VDS-3		ECF-2	CES 20076, CES 20077, CES 20078		M 3275-1	228.3	TRUCKS RLD		Oil Category 2	7SE 270 (4-STROKE CYCLE)		E0-M PLUS, E0-N	KAMAZ V-8 Euro-3, Euro-4 and Euro-5 engines	ACEA A2, ACEA B2, API CF, API CF-4, API CG-4, Cummins CES 20071, Cummins CES 20072, Detroit 7SE 270 (4-STROKE CYCLE), MAN M 3275-1, RENAULT TRUCKS RLD, VOLVO VDS-2
	MOBIL DELVAC MODERN 10W-40 AGRI UNIVERSAL	E3	C-4, CE, CF, CF-4, CG-4, SF															ZF TE-ML 07B, ZF TE-ML 06B (*)	ACEA E3, ALLISON C-4, API CE, CF, CF-4, CG-4, GL-4, SF, Caterpillar TO-2, CNH MAT 3525, CNH MAT 3526, Ford ESN-M2C159-B, FORD M2C 159B, JICASE MS 1206, 1207, 1209, JOHN DEERE JDM J27D, MASSEY FERGUSON CMS M1144, MASSEY FERGUSON CMS M1139
MINERAL	MOBIL DELVAC MODERN 10W-40 ADVANCED PROTECTION	E4, E6, E7, E8, E9, E11	CH-4, CI-4, CI-4 PLUS, CJ-4, CK-4	DH-2	VDS-3, VDS-4, VDS-4.5	Low Ash	ECF-3	CES 20081, CES 20086		M 3775, MAN M 3271-1, MAN M 3477, MAN M 3575		TRUCKS RLD-2, TRUCKS RLD-3	DQC IV-18 LA	Oil Category 3.1			E0-O Premium Plus, EOS-4.5	DQC IV-18 LA, NATO O-1180, ZF TE-ML 23A, ZF TE-ML 04C, DAF Extended Drain, ISUZU DEO (w/ DPD Equipped Vehicles)	IVECO 18-1804 TLS E9, MAN M 3271-1, MAN M 3477, MAN M 3575, Scania Low Ash
	MOBIL DELVAC MODERN 10W-30 FULL PROTECTION	E7, E9, E11	CG-4, CK-4, CJ-4, CI-4 PLUS, CI-4, CH-4, SN, SM, SP, CF	DH-2	VDS-4.5, VDS-3, VDS-4		ECF-3	CES 20086		M 3575	228.31	TRUCKS RLD-3			93K218, 93K222		EOS-4.5, E0-O Premium Plus		
	MOBIL DELVAC LEGEND COMMERCIAL VEHICLE 10W-30		CF, CF-4, CG-4, SH, SF, SG, CH-4, SJ		VDS-2														
	MOBIL DELVAC MODERN 15W-40 SUPER DEFENSE V4	A2/B2, E3, E7	CF, CF-4, CG-4, SL, SJ, CH-4, CI-4	DH-2	VDS-3		ECF-2	CES 20071, CES 20072	WSS-M2C171-D		228.3	TRUCKS RLD-2		Oil Category 2	93K215		E0-N, E0-M PLUS, E0-M		
	MOBIL DELVAC MODERN 15W-40 FULL PROTECTION	E7, E9, E11	CF, CF-2, CF-4, CG-4, SL, SJ, SN, SP	DH-2	VDS-3, VDS-4, VDS4.5		ECF-3	CES 20081, CES 20086		M 3275-1, M 3575	228.31	TRUCKS RLD-3	DQC II-18 LA		93K222, 93K218		E0-N PREMIUM PLUS 03, E0-O PREMIUM PLUS, EOS-4.5	ISUZU DEO (w/ DPD Equipped Vehicles), ISUZU Small Manual Transmission Oil (except MUA and MUX) and Transfer Case Oil	CF, CF-2, CF-4, CG-4, M 3275-1, M 3575
	MOBIL DELVAC LEGEND 15W-40 HEAVY DUTY	E3, B2	CF, CF-4, CG-4, SH, CH-4, SJ		VDS-2					M 3275-1, M 3575	228.3	TRUCKS RD, TRUCKS RD-2, TRUCKS RLD		Oil Category 2					E3, CF, CF-4, CG-4, E0-M, VDS-2, B2, M 3275-1, TRUCKS RD, TRUCKS RD-2, TRUCKS RLD, SH
	MOBIL DELVAC LEGEND 1330		CF, SF																ALLISON C-4
MOBIL DELVAC LEGEND 1340		CF, SF																	
MOBIL DELVAC 1630	E2	CF, SF							MAN 270					Oil Category 2				ZF TE-ML 04B	

Förpackningsstorlekar

Produkttyp	208 L	20 L	4x4 L	12x1 L
MOBIL DELVAC ULTRA 5W-30 ULTIMATE PROTECTION V2	157420	157419	157422	
MOBIL DELVAC ULTRA 5W-40 ULTIMATE PROTECTION V1	157409	157408		
MOBIL DELVAC ULTRA 5W-40 ULTIMATE DEFENSE	157415	157414		
MOBIL DELVAC MODERN 5W-20 ADVANCED PROTECTION	157625			
MOBIL DELVAC MODERN 5W-30 FUEL EFFICIENT PLUS V1	157468	157467		
MOBIL DELVAC MODERN 5W-30 EXTREME PROTECTION	156968			
MOBIL DELVAC MODERN 5W-30 ADVANCED PROTECTION V6	157376			
MOBIL DELVAC MODERN 10W-40 SUPER DEFENSE V1	157343	157342	157454	
MOBIL DELVAC MODERN 5W-30 ADVANCED PROTECTION SCA	157471			
MOBIL DELVAC MODERN 10W-40 SUPER DEFENS	157059	157060		
MOBIL DELVAC MODERN 10W-40 AGRI UNIVERSAL	157461	157459		
MOBIL DELVAC MODERN 10W-40 ADVANCED PROTECTION	157066	157068	157474	
MOBIL DELVAC MODERN 10W-30 FULL PROTECTION	157340	157339		
MOBIL DELVAC LEGEND COMMERCIAL VEHICLE 10W-30	157435	157434		
MOBIL DELVAC MODERN 15W-40 SUPER DEFENSE V4	157337	157336	157463	157462
MOBIL DELVAC MODERN 15W-40 FULL PROTECTION	157056	157057		
MOBIL DELVAC LEGEND 15W-40 HEAVY DUTY	157328	157327		
MOBIL DELVAC LEGEND 1330	157062	157424	157445	
MOBIL DELVAC LEGEND 1340	157429	157428		
MOBIL DELVAC 1630	145344			

Flera produkter kan även fås i bulk och IBC.

Förteckning över gamla och nya produkttyp

Tidigare benämning	Ny benämning
	Ultra
Mobil Delvac 1 LE 5W-30	Mobil Delvac Ultra 5W-30 Ultimate Protection V2
Mobil Delvac 1 ESP 5W-40	Mobil Delvac Ultra 5W-40 Ultimate Protection V1
Mobil Delvac 1 5W-40	Mobil Delvac Ultra 5W-40 Ultimate Defense
	Modern
Mobil Delvac XHP Ultra LE 5W-30 M	Mobil Delvac Modern 5W-30 Advanced Protection V6
Mobil Delvac XHP Ultra LE 5W-30	Mobil Delvac Modern 5W-30 Extreme Protection
Mobil Delvac XHP ESP FE 5W-30	Mobil Delvac Modern 5W-30 Fuel Efficient Plus V1
Mobil Delvac XHP Ultra LE SCA 5W-30	Mobil Delvac Modern 5W-30 Advanced Protection SCA
Mobil Delvac XHP EXTRA 10W-40	Mobil Delvac Modern 10W-40 Super Defense V1
Mobil Delvac XHP ESP 10W-40	Mobil Delvac Modern 10W-40 Advanced Protection
Mobil Delvac MX ESP 10W-30	Mobil Delvac Modern 10W-30 Full Protection
Mobil Delvac MX Extra 10W-40	Mobil Delvac Modern 10W-40 Super Defense
Mobil Delvac MX ESP 15W-40	Mobil Delvac Modern 15W-40 Full Protection
Mobil Delvac MX 15W-40	Mobil Delvac Modern 15W-40 Super Defense V4
Mobil Agri Extra 10W-40	Mobil Delvac Modern 10W-40 Agri Universal
	Legend
Mobil Delvac Super 1400 10W-30	Mobil Delvac Legend Commercial Vehicle 10W-30
Mobil Delvac Super 1400 15W-40	Mobil Delvac Legend 15W-40 Heavy Duty
Mobil Delvac 1330	Mobil Delvac Legend 1330
Mobil Delvac 1340	Mobil Delvac Legend 1340

Produktnamn	SAE	TBN	Sulfataska	Volvo	Caterpillar	Cummins	MAN	Perkins	MTU (Marin)	INNIO Jernbacher	Värtsilä	INNO WAUKESHA	MWM	Rolls-Royce (tidigare MTU Onsite Energy)	Rekommenderas för applikationer som kräver
MOBIL PEGASUS 1	15W-40	6,8	0,5	CNG fueled bus engines	TR 2105 (CG132, CG170, CG260)		M 3271-1, M3271-2				W25SG	Waukesha Engine 220GL Applications Using Pipeline Quality Gas, Waukesha Engine Cogeneration / Gas Compression Applications Using Pipeline Quality Gas	TR 0199-99-2105		
MOBIL PEGASUS 1107	40	7,3	0,65		TR 2105 (CG132, CG170, CG260)	HSK78G	M 3271-2, M 3271-5						TR 0199-99-2105	Gas Engine Series 400	Bergen Engines AS (tidigare Rolls-Royce Bergen) B 35:40, B 36:45, C-TYPE ENGINES, K-TYPE ENGINES
MOBIL PEGASUS 605 ULTRA 40	40	5,7	0,6		TR 2105 (CG132, CG170, CG260)		M 3271-4		4000 L62FB, L32FB			Waukesha Engine Landfill Gas Applications	TR 0199-99-2105	Gas Engine Series 400	
MOBIL PEGASUS 610 ULTRA	40	10,3	1,0		TR 2105 (CG132, CG170, CG260)		M 3271-4		Onsite Energy Gas Engines Series 400						
MOBIL PEGASUS 705	40	5,7	0,5				M 3271-2	Gas Engine Oil - Natural Gas	S4000 L32, L33, L61, L62, L63				TR 0199-99-2105	Gas Engines Series 400	Rolls-Royce Solutions Augsburg (tidigare MTU Onsite Energy) Gasmotorer serie 400
MOBIL PEGASUS 710	40	6,8	1,0				M 3271-4					Engine Cogeneration		Gas Engines Series 400	
MOBIL PEGASUS 805	40	6,4	0,5		TR 2105 (CG132, CG170, CG260)		MAN B&W	Gas Engine Oil - Natural Gas	S4000 L32, L33, L61, L62, L63			220SG, 28SG, 32DF, 34SG	TR 0199-99-2105	Gas Engines Series 400	

Förpackningsstorlekar

Produktnamn	208 L	20 L
MOBIL PEGASUS 1, 208L	125046	
MOBIL PEGASUS 1107, 208L	153996	
MOBIL PEGASUS 605 ULT 40, 208L	153303	
MOBIL PEGASUS 610 ULTRA, 208L	154856	
MOBIL PEGASUS 705, 208L	125101	
MOBIL PEGASUS 710, 208L	125110	
MOBIL PEGASUS 710, 20L		125114
MOBIL PEGASUS 805, 208L	125117	

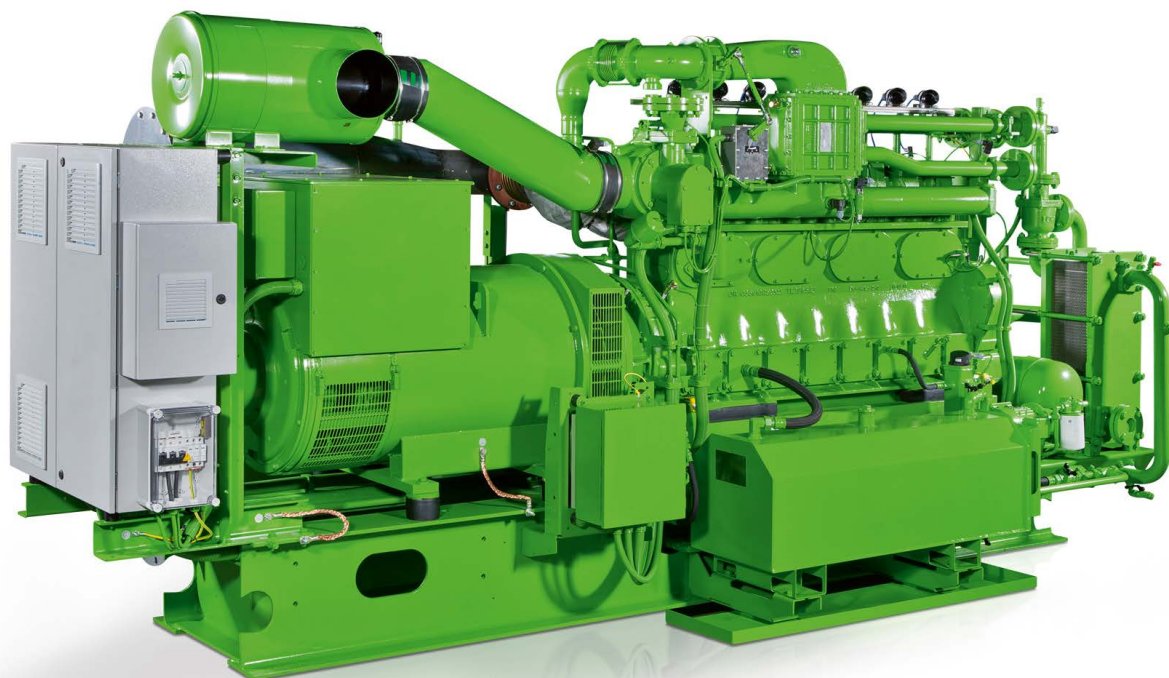
Flera produkter kan även fås i bulk och IBC.

Agri/Entreprenad

Produktnamn	TYP	API	Volvo	Caterpillar	Ford	John Deere	Massey Ferguson	ZF	Case	
									NH	JI
MOBIL DELVAC MODERN 10W-40 AGRI UNIVERSAL		CE, CF, CF-4, CG-4, GL-4, SF		TO-2	ESN-M2C159-B	JDM J27D	CMS M1144, CMS M1139	TE-ML 07B, TE-ML 068		MS 1206, MS 1207, MS 1209
MOBILFLUID 428		GL-4	WB-101	TO-2	FNHA-2-C2201.00, ESEN-M2C86-B, ESN-M2C134-D	JDM J20C	CMS M1145, CMS M1143, CMS M1141, C,S M1135	TE-ML 03E, TE-ML 05F, TE-ML 06K, TE-ML 17E, TE-ML 21F	MAT 3505, MAT 3525, MAT 3540	MS 1204, MS 1205, MS 1206, MS 1207, MS 1209

Förpackningsstorlekar

Produktnamn	208 L	20 L
MOBIL DELVAC MODERN 10W-40 AGRI UNIVERSAL	157461	157459
MOBILFLUID 428	155627	155629



Produktnamn	SAE	API	ZF	Scania	Volvo	MAN	Caterpillar	MB-Approval	ISUZU	Övriga	Rekommenderas för applikationer som kräver
MOBIL DELVAC 1 AXLE 75W-85 PERFORMANCE		GL-5						235.31		93K219.03	
MOBIL DELVAC 1 GEAR OIL 75W-140		GL-5									
MOBIL DELVAC 1 GEAR OIL 75W-90	J2360		TE-ML 05A, TE-ML 12L, TE-ML 12N, TE-ML 16F, TE-ML 17B, TE-ML 19C, TE-ML 21A		97312	342 TYP M2		235.8		93K219.01, DYMOS P110SS AXLE, T7302, MERITOR O-95	
MOBIL DELVAC 1 GEAR OIL LS 75W-90		GL-5									
MOBIL DELVAC 1 TRANSMISSION FLUID 75W-80		GL-4	TE-ML 01L, TE-ML 02L, TE-ML 16K, TE-ML 08			341 TYP Z4, 341 TYP E3					
MOBIL DELVAC 1 TRANSMISSION FLUID V30					97307, 97318						
MOBIL DELVAC 1 TRANSMISSION FLUID MBT 75W-90								235.11			
MOBILUBE 1 SHC 75W-90	J2360	GL-4, GL-5, MT-1	TE-ML 02B, TE-ML 12L, TE-ML 12N, TE-ML 16F, TE-ML 17B, TE-ML 19C, TE-ML 05A, TE-ML 21A, TE-ML 07A	STO 2:0 A FS, STO 1:1 G, STO 1:0		341 TYP Z2, 342 TYP S1, 341 TYP E3				AVTODISEL (YaMZ) Gearboxes, MACK GO-J	
MOBIL DELVAC ULTRA SCA 75W-90				STO 2:0 G		341 TYPE GA2					
MOBIL DELVAC ULTRA TOTAL DRIVELINE 75W-90	J2360	GL-4, GL-5	TE-ML 02B, TE-ML 05A, TE-ML 12L, TE-ML 12N, TE-ML 16B, TE-ML 17B, TE-ML 19C, TE-ML 21A	STO 1:0, STO 1:1 G		341 TYP Z2, 342 TYP M3				MERITOR 076-E, MERITOR O-94, MACK GO-J	
MOBIL SYNTHETIC GEAR OIL 75W-90		GL-5	TE-ML 16F							Voith Turbo 132.00374401, Voith Turbo 132.00374402, SIEMENS T7302, SEW-EURODRIVE EATON 35VQ25	
MOBIL HYDRAULIC 10W		CD, SF									
MOBILFLUID 428		GL-4	TE-ML 03E, TE-ML 05F, TE-ML 06K, TE-ML 17E, TE-ML 21F		WB-101		TO-2			GIMA MASSEY FERGUSON CMS M1145,	AGCO Powerfluid 821 XL, ALLISON C-4, CNH MAT 3505, CNH MAT 3525, CNH MAT 3540, FNHA-2-C-201.00, ESEN-M2C86-B, ESN-M2C134-D, JACASE MS 1204, MS 1205, MS 1206, MS 1207, MS 1209, CMS M1143, CMS M1141, CMS M1135, WB NWH 410B, Denison UTTO/THF, VALTRA G2-08, CLAAS RENAULT AGRICULTURE (M1145), JCB GEAR OIL HP, KUBOTA UDT
MOBILTRANS HD 10W			TE-ML 03C, TE-ML 07F				TO-4				Allison C-4, KOMATSU KES 07.868.1
MOBILTRANS HD 30			TE-ML 03C, TE-ML 07F				TO-4				Allison C-4, KOMATSU KES 07.868.1
MOBILTRANS HD 50							TO-4				KOMATSU KES 07.868.1
MOBILUBE GX 80W-90		GL-4									
MOBILUBE GX-A 80W		GL-4	TE-ML 17A					235.1		R. Bosch AS TE-ML 08	
MOBILUBE HD 80W-90		GL-5									
MOBILUBE HD-A 85W-90		GL-5	TE-ML 16C, TE-ML 17B, TE-ML 19B, TE-ML 21A, TE-ML 07A			342 TYP M1		235.0			
MOBILUBE HD-A PLUS 80W-90		GL-5	TE-ML 05A, TE-ML 12L, TE-ML 12M, TE-ML 17B, TE-ML 16B, TE-ML 19B, TE-ML 21A, TE-ML 07A	STO 1:0, STO 1:1 G		342 TYP M3		235.20			
MOBILUBE HD-N 80W-140		GL-5									
MOBILUBE LS 85W-90		GL-5	TE-ML 05C, TE-ML 16E, TE-ML 21C, TE-ML 12C								

Förpackningsstorlekar

Produktnamn	208 L	20 L	4X4 L	12X1 L
MOBIL DELVAC 1 AXLE 75W-85 PERFORMANCE	156496	156497		
MOBIL DELVAC 1 GEAR OIL 75W-140	153456	153458		
MOBIL DELVAC 1 GEAR OIL 75W-90	153462	153466		
MOBIL DELVAC 1 GEAR OIL LS 75W-90	153470	153472		153517
MOBIL DELVAC 1 TRANSMISSION FLUID 75W-80	155217	155219		
MOBIL DELVAC 1 TRANSMISSION FLUID V30	153490	154868		
MOBIL DELVAC 1 TRANSMISSIONFLUID MBT 75W-90	153499			
MOBILUBE 1 SHC 75W-90	104480	123716		142123
MOBIL DELVAC ULTRA SCA 75W-90	155448	155449		
MOBIL DELVAC ULTRA TOTAL DRIVELINE 75W-90	154984	154987		
MOBIL HYDRAULIC 10W	151228	151230		
MOBIL SYNTHETIC GEAR OIL 75W-90	150599	150600		
MOBILFLUID 428	155627	155629		
MOBILTRANS HD 10W	124693	127646		
MOBILTRANS HD 30	124701	127632		
MOBILTRANS HD 50	124838	127617		
MOBILUBE GX 80W-90	123771	141064		142116
MOBILUBE GX-A 80W	143943	143870		
MOBILUBE HD 80W-90	123570	127732	157983	157288
MOBILUBE HD-A 85W-90	143912	143914		
MOBILUBE HD-A PLUS 80W-90	150883	150884		
MOBILUBE HD-N 80W-140	123801	141699		
MOBILUBE LS 85W-90	123805	127838		

Flera produkter kan även fås i bulk och IBC.



Produkttyp	Produktnamn	GM Dextron	ZF	JASO	Volvo	Ford	MB-Approval	MAN	Allison	Voith Turbo	Övrigt
HELSYNTETISK	MOBIL 1 SYNTHETIC ATF	II, IID, IIE, IIIG, IIIH		1-A	97340	MERCON, MECRON V			C-4		
	MOBIL 1 SYNTHETIC LV ATF HP	HP									
	MOBIL ATF SHC	DEXRON IIE					236.8	339 TYP V2, 339 TYP Z2	C-4		CATERPILLAR TO-2, Renk Doromat, R. Bosch AS Lubricant Class TE-ML 09X
	MOBIL DELVAC 1 ATF		TE-ML 04D, TE-ML 14C, TE-ML 16M, TE-ML 20C, TE-ML 16S, TE-ML 25C				236.91	339 TYP V2, 339 TYP Z12, 339 TYP Z3	TES-295, TES-468	013, 118, H55.6336.xx	
SYNTETISK	MOBIL ATF MULTI-VEHICLE	DEXRON VI		1-A-LV-15							R. Bosch AS TE-ML 09
	MOBIL ATF 134						236.14				
	MOBIL ATF 134 FE						236.15				
	MOBIL DEXRON VI ATF	DEXRON VI									ISUZU Power Steering Fluid
	MOBIL ATF 3309	GM 9986195									G-055-025-A2, TOYOTA T-IV
MINERAL	MOBIL ATF 220	II, TYP A SUFFIX A	TE-ML 04D, TE-ML 11A, TE-ML 14A		97340	M2C163-A2	236.7	339 TYP V1, 339 TYP Z1	C-4	H55.6335.xx	CATERPILLAR TP-2, RENK DOROMAT
	MOBIL ATF 320	IIIG	TE-ML 14A, TE-ML 04D, TE-ML 17C, TE-ML 03D		97340	MERCON		339 TYP Z1, 339 TYP V1	C-4	H55.6335.xx	R. Bosch AS TE-ML 09
	MOBIL ATF LT 71141		TE-ML 04D, TE-ML 11B, TE-ML 14B, TE-ML 17C				236.11	B71 2340		H55.6336.xx	VW TL 52162

Hydrauloljor

Produkttyp	Produktnamn	ISO VG	VI	Flampunkt °C	Lägsta Flyt °C	DIN 51524 HLP-3	ISO 15380	Bosch Rexroth BR-1010-0163	Övriga Godkännanden	Rekommenderas för applikationer som kräver
SYNTETISK	MOBIL SHC AWARE HYDRAULIC 32	32	152	282	-33		x		Swedish Standard 15 54 34 AAV 32, EU Ecolabel, Blue Angel DE-UZ 178, Denison HF-1, Denison HF-2, Denison HF-6, Eaton E-FDGN-TB002-E, HOCNF Norway-NEMS, Black, USDA Certified BioBased Product, HKB VG32 (JCMAS P 042:2004), HKB VG46L, US EPA VGP:2013	
	MOBIL SHC AWARE HYDRAULIC 46	46	149	298	-33		x		Swedish Standard 15 54 34 AAV 46, EU Ecolabel, Blue Angel DE-UZ 178, Denison HF-1, Denison HF-2, Denison HF-6, Eaton E-FDGN-TB002-E, HOCNF Norway-NEMS, Black, USDA Certified BioBased Product, FINCANTIERI HEES Oil for Stabilizer, FINCANTIERI HEES Oil for Thrusters, HKB VG46L, US EPA VGP:2013	
	MOBIL SHC AWARE HYDRAULIC 68	68	144	292	-27		x		Swedish Standard 15 54 34 AAV 68, EU Ecolabel, Blue Angel DE-UZ 178, Denison HF-1, Denison HF-2, Denison HF-6, Eaton E-FDGN-TB002-E, HOCNF Norway-NEMS, Black, USDA Certified BioBased Product, FINCANTIERI HEES Oil for Stabilizer, FINCANTIERI HEES Oil for Thrusters, US EPA VGP:2013	
MINERAL	MOBIL DTE 10 EXCEL 15	15	164	210	-57	x			ISO L-HM (ISO 11158:2009), ISO L-HV (ISO 11158:2009), HOCNF Norway-NEMS, Black	
	MOBIL DTE 10 EXCEL 22	22	164	215	-54	x			ISO L-HM (ISO 11158:2009), ISO L-HV (ISO 11158:2009), Daimler Truck DTFR 31B100, HOCNF Norway-NEMS, Black	
	MOBIL DTE 10 EXCEL 32	32	164	225	-48	x		x	ISO L-HM (ISO 11158:2009), ISO L-HV (ISO 11158:2009), Denison HF-0, Denison HF-1, Denison HF-2, Eaton E-FDGN-TB002-E, HOCNF Norway-NEMS, Black, Krauss-Maffei Hydraulic Oil, Ortlinghaus-Werke GmbH ON 9.2.10, Ortlinghaus-Werke GmbH ON 9.2.19, ZF TE-ML 04K, ZF TE-ML 04R	Valmet Paper RAU-AH00929_04, Cincinnati P-70, Cincinnati P-68
	MOBIL DTE 10 EXCEL 46	46	163	230	-45	x		x	ISO L-HM (ISO 11158:2009), ISO L-HV (ISO 11158:2009), Arburg Hydraulic Fluid, Denison HF-0, Denison HF-1, Denison HF-2, E-FDGN-TB002-E, HOCNF Norway-NEMS, Black, Husky, Krauss-Maffei Hydraulic Oil, Ortlinghaus-Werke GmbH ON 9.2.10, Ortlinghaus-Werke GmbH ON 9.2.19, ZF TE-ML 04K, ZF TE-ML 04R	Valmet Paper RAU-AH00929_04, Cincinnati P-70
	MOBIL DTE 10 EXCEL 68	68	155	260	-42	x		x	ISO L-HM (ISO 11158:2009), ISO L-HV (ISO 11158:2009), Denison HF-0, Denison HF-1, Denison HF-2, Eaton E-FDGN-TB002-E, HOCNF Norway-NEMS, Black, Ortlinghaus-Werke GmbH ON 9.2.10, Ortlinghaus-Werke GmbH ON 9.2.19	Cincinnati P-69, Valmet Paper RAU-AH02724_01, Voith Paper VS 108 5.3.4 2021-10
	MOBIL UNIVIS N 32	32	151	208	-48	x			DENISON HF-0, DENISON HF-1, DENISON HF-2, ISO L-HV (ISO 11158:2009)	EATON I-286-S, EATON M-2950-S
	MOBIL UNIVIS N 46	46	152	216	-48	x		DENISON HF-0, DENISON HF-1, DENISON HF-2, ISO L-HV (ISO 11158:2009)	EATON I-286-S, EATON M-2950-S	
	MOBIL UNIVIS N 68	68	151	222	-42	x		DENISON HF-0, DENISON HF-1, DENISON HF-2, ISO L-HV (ISO 11158:2009)	EATON I-286-S, EATON M-2950-S	



Förpackningsstorlekar

Produktnamn	208 L	20 L	4X4 L	12X1 L
MOBIL 1 SYNTHETIC ATF	120887	141043		142099
MOBIL 1 SYNTHETIC LV ATF HP				154837
MOBIL ATF SHC	121201	127579		
MOBIL DELVAC 1 ATF	153496	153497		
MOBIL ATF MULTI-VEHICLE	156094	156092	156091	157325
MOBIL ATF 134	150687	150688		157320
MOBIL DEXRON VI ATF	151756			
MOBIL ATF 3309	156558	156579		156561
MOBIL ATF 220	121169	127577		157322
MOBIL ATF 320	146408	146409	146410	157321
MOBIL ATF LT 71141	151007			157324

Förpackningsstorlekar

Produktnamn	208 L	20 L
MOBIL SHC AWARE HYDRAULIC 32	156025	156028
MOBIL SHC AWARE HYDRAULIC 46	156029	156030
MOBIL SHC AWARE HYDRAULIC 68	156032	156033
MOBIL DTE 10 EXCEL 15	156594	156595
MOBIL DTE 10 EXCEL 22	156596	
MOBIL DTE 10 EXCEL 32	156608	156609
MOBIL DTE 10 EXCEL 46	156611	156612
MOBIL DTE 10 EXCEL 68	156613	156614
MOBIL UNIVIS N 32	111767	111430
MOBIL UNIVIS N 46	111768	111444
MOBIL UNIVIS N 68	111769	111462

Flera produkter kan även fås i bulk och IBC.



	Produktnamn	Färg	Förtjockningsmedel	Basoljeviskositet @ 40°C	NLGI	Drifttemperatur		Användning
						Min	Max	
HELSYNTETISK	MOBILITH SHC 007	Röd	Litiumkomplex	460	0	-40°C	+160°C	Slutna växlar och lager samt centralsystem där halvflytande smörjfett krävs
	MOBILITH SHC 100	Röd	Litiumkomplex	100	2	-40°C	+150°C	Elmotorer, fläktar och snabbgående lager
	MOBILITH SHC 220	Röd	Litiumkomplex	220	2	-40°C	+150°C	Allmän användning för fordon & Industri, krävande bruk
	MOBILITH SHC 460	Röd	Litiumkomplex	460	1,5	-30°C	+150°C	Låga hastigheter hör temperatu och krävande bruk
	MOBILITH SHC 1500	Röd	Litiumkomplex	1500	1,5	-30°C	+150°C	Tungt belastade glid- och rullningslager som arbetar vid extremt låga hastigheter och höga temperaturer. Lager i roterande ugnar och i hjullager i slaggtransportvagnar
MINERAL	MOBIL CENTAUR XHP 221	Brun	Kalciumsulfonatkomplex	220	1,5	-20°C	+100°C	Tungt belastade kul- och rullager i industriella applikationer så som pappersmaskiners våtpartier eller stålverk och gruvtillämpningar
	MOBIL CENTAUR XHP 461	Brun	Kalciumsulfonatkomplex	460	1	-20°C	+120°C	Centralsmörjning för tungt belastade kul- och rullager i industriella applikationer så som pappersmaskiners våtpartier eller stålverk och gruvtillämpningar
	MOBIL CENTAUR XHP 462	Brun	Kalciumsulfonatkomplex	460	2	-20°C	+120°C	Tungt belastade kul- och rullager i industriella applikationer med tillförlitlig funktion med eftersmörjning upp till +230 °C
	MOBIL CHASSIS GREASE LBZ	Beige/ Brun	Lithium	42	00-000	-40°C	+100°C	För automatisk chassismörjning på fordon där halvflytande smörjfett krävs. MB-godkännande 264.0 samt MAN 283 Li-P 0-000
	MOBILGREASE SPECIAL	Gråsvart	Lithium	160	2	-20°C	+130°C	Molubdendisulfid (MoS2), Högt belastade chassiekomponenter och långsamtgående lager
	MOBILGREASE XHP 222	Mörkblå	Litiumkomplex	220	2	-20°C	+140°C	Allmän användning för fordon & Industri, normalt bruk
	MOBILGREASE XHP 322 MINE	Gråsvart	Litiumkomplex	320	2	-10°C	+140°C	5% molubdendisulfid (MoS2), koppingskrok, öppna kuggväxlar. Mkt hög långsam last ex. vändskivor
	MOBILGREASE XHP 461	Mörkblå	Litiumkomplex	460	1	-20°C	+140°C	Industriella och marina tillämpningar, chassikomponenter och jordbruksmaskiner
	MOBILUX EP 004	Brun	Litium	160	0	-20°C	+120°C	Slutna växlar och lager samt centralsystem där halvflytande smörjfett krävs
	MOBILUX EP 0	Brun	Litium	160	0	-20°C	+130°C	Glid- & rullningslager samt centralsystem där mjukt smörjfett krävs
	MOBILUX EP 1	Brun	Litium	160	1	-20°C	+130°C	Glid- & rullningslager samt centralsystem där halvmjukt smörjfett krävs
	MOBILUX EP 2	Brun	Litium	160	2	-20°C	+130°C	Allmän användning för fordon & Industri, normalt bruk

Förpackningsstorlekar

Produktnamn	180 KG	174 KG	163 KG	50 KG	18 KG	16 KG	12X0,5 KG	12X0,39 KG	12X0,38 KG
MOBILITH SHC 007			149047			149049			
MOBILITH SHC 100		148987				124398			149611
MOBILITH SHC 220				148992		147800			149612
MOBILITH SHC 460		157044		148995		148996			149613
MOBILITH SHC 1500		148989		124408		148990			
MOBIL CENTAUR XHP 221	154684							154682	
MOBIL CENTAUR XHP 461	154604				154598			154599	
MOBIL CENTAUR XHP 462								154602	
MOBIL CHASSIS GREASE LBZ	121278				143985				
MOBILGREASE SPECIAL	123249			123251	143986			153550	
MOBILGREASE XHP 222	123275			123277	146379		153797	153552	
MOBILGREASE XHP 322 MINE				150195	151544			153557	
MOBILGREASE XHP 461	123291			123293					
MOBILUX EP 004	124929				143990				
MOBILUX EP 0	124867				146374				
MOBILUX EP 1	124874				143991				
MOBILUX EP 2	127590			124899	143992			153554	

Motorcykelolja och tvåtaktsolja

Produktnamn	Kvalitet	API	ISO	JASO	SAE
MOBIL 1 RACING 2T	Helsyntetisk	TC	E-GC, E-GD	FC, FD	Grad 1, Grad 2 15W-50
MOBIL 1 RACING 4T 15W-50	Helsyntetisk				
MOBIL 2-STROKE SNOW-MOBILE	Helsyntetisk				
MOBIL EXTRA 2T	Delyntetisk	TC	L-EGD	FC, FD	
MOBIL GARDEN OIL 4T	Mineralolja	SG, SH, CF-4, SJ			
MOBIL OUTBOARD PLUS	Mineralolja	TC; TC-W3			

Förpackningsstorlekar

Produktnamn	4x4 L	12x1 L
MOBIL 1 RACING 2T		157371
MOBIL 1 RACING 4T 15W-50	142090	142089
MOBIL 2-STROKE SNOWMOBILE		143092
MOBIL EXTRA 2T	142082	142092
MOBIL GARDEN OIL 4T		157317
MOBIL OUTBOARD PLUS	142087	157373

Glykol

Produktnamn Etylenglykoler	Kvalitet	Godkännanden
MOBIL ANTIFREEZE		
MOBIL ANTIFREEZE ADVANCED CONCENTRATE	G30	<ul style="list-style-type: none"> Audi/Bentley/Bugatti/Lamborghini/Seat/Skoda/VW (TL774-D/F); DAF (MAT74002); Deutz (DQC CB-14); Jaguar vehicles built from 1999 (VIN 878389); MAN (MAN 324 SNF); Mercedes Benz (MB-Approval 325.3); Mini Cooper D from 2007-2010; MTU (MTL 5048); Porsche vehicles built between 1996 and 2009; Siemens (wind power)
MOBIL ANTIFREEZE CONCENTRATE	BS6580-2010	
MOBIL ANTIFREEZE EXTRA	G48	<ul style="list-style-type: none"> BMW BMW GS 94000 Mini (BMW) BMW GS94000 Rolls-Royce (fr.o.m. 1998) BMW GS94000 Deutz DQC CA-14 Jenbacher TA-Nr 1000-0201 Liebherr Minimum LH-00-COL3A MAN (t.o.m. 11/2011) MAN 324-NF MAN diesel och turbo Liste 3.3.7 Maybach MB-godkännande 325.0 MTU MTL 5048 Mini Cooper D, fordon tillverkade mellan 2007 och 2010 MWM 0199-99-2091 DE Opel/Vauxhall (tillverkade t.o.m. 2005) B 040 0240 Mercedes-Benz (tillverkade t.o.m. 2013) MB-godkännande 325.0 Porsche (tillverkade t.o.m. 1995) för 924, 928, 944, 968 Saab 6901599 Same Deutz Fahr Group Smart (tillverkade t.o.m. 2013) Tesla Van Hool Volvo Truck (tillverkade t.o.m. 2005) Zastava VW/Audi/Seat/Skoda TL 774-C
MOBIL ANTIFREEZE ULTRA CONCENTRATE	G40	<ul style="list-style-type: none"> VW / Audi / Seat / Skoda / TL 774-G MAN MAN 324 Type Si-OAT Lamborghini / Bentley / Bugatti • Cummins CES 14603 Porsche (vehicles as from 2010) 911, Boxster, Cayman, Cayenne, Panamera MTU MTL 5048 Daimler / Mercedes-Benz MB-Approval 325.5 Liebherr Minimum and 325.6 LH-01-COL3A Deutz DQC CC-14
MOBIL COOLANT EXTRA READY MIXED -24°C		

Förpackningsstorlekar

Produktnamn	208 L	20 L	4x5 L	12x1 L
MOBIL ANTIFREEZE	144279	144150		
MOBIL ANTIFREEZE ADVANCED CONCENTRATE	144271	144272		
MOBIL ANTIFREEZE CONCENTRATE			151156	151155
MOBIL ANTIFREEZE EXTRA	144275	144276		
MOBIL ANTIFREEZE ULTRA CONCENTRATE	710928		710721	710314
MOBIL COOLANT EXTRA READY MIXED -24°C	145375			
MOBIL COOLANT HEAVY DUTY	720947	720946	720945	720943
MOBIL ANTIFREEZE EXCEL KONCENTRAT	710940	-	-	-
MOBIL ANTIFREEZE EXTENDED LONG LIFE	714515	145151	145150	-

Bromsvätskor

Produktnamn	FMVSS 116	ISO 4925
MOBIL BRAKE FLUID DOT4	DOT 3, DOT4	Classes 3 & 4
MOBIL BRAKE FLUID DOT4 ESP	DOT 3, DOT4	Classes 3, 4, & 6
MOBIL BRAKE FLUID DOT5.1	DOT 5.1	Classes 3, 4, & 5.1

Förpackningsstorlekar

Produktnamn	12X0,5 L	4X5 L
MOBIL BRAKE FLUID DOT4	150906	150905
MOBIL BRAKE FLUID DOT4 ESP	740149	
MOBIL BRAKE FLUID DOT5.1	750156	



Postadress

Box 6044
SE-164 06 Kista

Besöksadress

Raseborgsgatan 9
164 74 Kista

Lager

Metallvägen 20
435 33 Mölnlycke

info@galindberg.se
www.galindberg.se